

出力1500wポータブル電源

超大容量 **1380w**

安全長寿命リン酸鉄リチウムイオン電池採用

片手で持てるコンパクト設計



ポータブル電源

APS1500

ポータブル電源 APS1500

ポータブル電源APS1500は、従来の三元素系リチウムからリン酸鉄リチウムLiFePO4バッテリーへ変更で安全性がさらに向上！サイクル寿命も約300回から約3000回へと大幅にアップ致しました。1日1回として約8年から10年の計算になります。

(3000回時点で80%を維持)

大容量で厚さ16.4cmのコンパクト設計。耐衝撃性にすぐれた3ミリ厚のアルミ合金シェルを採用。2トンの車に踏まれても耐える性能、安全性を重視致しました。

ほとんどの電気製品に対応! 大容量で厚さ**16.4cm** のコンパクト設計!



車の中の狭い場所でも置ける!



電子レンジ



スポットクーラー

リン酸鉄バッテリー「LiFePO4」採用
耐衝撃性に優れたアルミ合金シェル採用

1500wまでの消費電力に対応!

バッテリー容量

AC出力

DC

1380_{Wh}

1500_w

12V-10_A



充電方法は3つ



ソーラーパネルで オフグリッド 充電 (自家発電)

本体にMPPT※制御システム搭載 ※MPPT (Maximum Power Point Tracking)
高効率で最適な充電を可能にする制御方式
最大500Wまでのパネルを接続可能。500Wで4時間充電。



家庭用コンセントで

約4~5時間



シガー電源充電器12V/24V対応
SKC032 (別売) で走行中の充電
使用しながらでもOK!

約14時間

日本の家電に適した 純正弦波

日本の精密機器にも対応する純正弦波
なので、家庭用コンセントと同じように
安定した電力の供給ができます。

矩形波

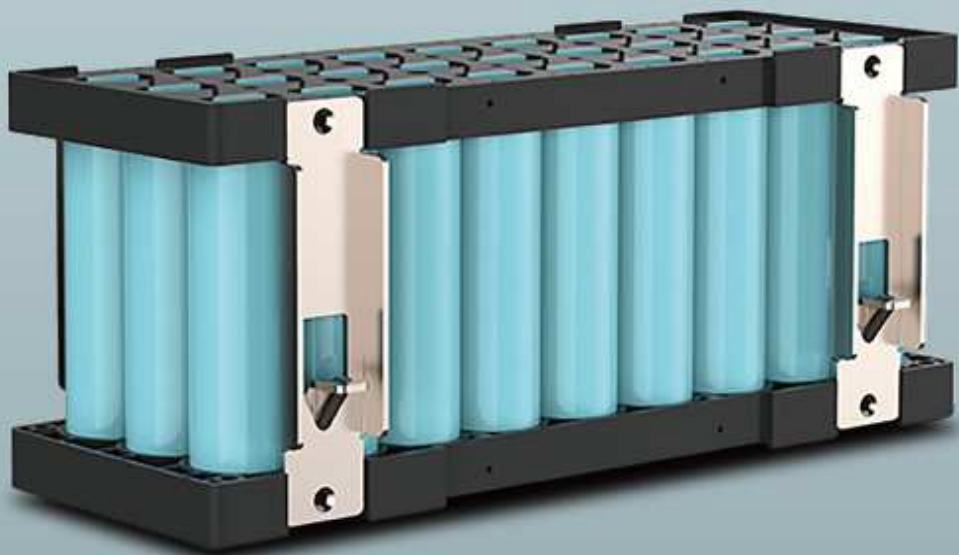


純正弦波

給電の目安

1回の充電で数日間の電力をまかなえます

電子レンジ (600W) 1.9時間	スポットクーラー 2.5時間	スマホ 100時間充電	ノートPC 28時間	デスクトップ 20時間	液晶テレビ 15時間	プロジェクター 3.5時間
デジカメ 180時間充電	ドローン 25時間充電	LEDライト 210時間	小型冷蔵庫 28時間	扇風機 28時間	炊飯器 (3合) 2.5時間	洗濯機 2.2時間
掃除機 (サイクロン) 2.2時間	電気毛布 46時間	ファンヒーター 20時間	ハロゲンヒーター 1.8時間	電気ケトル (600W) 2.5時間	こたつ (500w) 2.3時間	電気ドリル 5.5時間



リン酸鉄リチウム LiFePO4 バッテリーを採用 安全性、バッテリー寿命が格段に向上!

従来の三元素系リチウムからリン酸鉄へバッテリー変更で安全性がさらに向上!
サイクル寿命が約300回から約3000回大幅アップ!
1日1回として約8年から10年の計算になります。(3000回時点で80%を維持)



アルミ合金シェル

3.0mm厚アルミシェル
頑丈、耐衝撃性

TOUGH

耐衝撃性にすぐれた3ミリ厚のアルミ合金シェルを採用
2トンの車に踏まれても耐える性能、安全性、を
重視いたしました。

APS1500の安全性

9つの保護回路システム、BMSで安全性を確保



過電流保護



短絡保護



低電圧保護



出力過電圧保護



高温放電保護



低温放電保護



AC低温充電保護



AC高温充電保護



湿熱保護



日本の安全基準である

PSEに適合



- 世界の車両メーカーや電機メーカーでもっとも使われているリチウムイオン電池を採用
- 世界最先端の蓄電・インバーター技術を採用
- 日本の安全基準であるPSEに適合
- 欧州、北米、アジア、オーストラリア等の品質・安全基準をクリア

PSEなど世界中の安全
・技術認証をクリアしています



安心の1年保証

CONSTANT VOLTAGE POWER SUPPLY

MODEL 品番: CPT240002
INPUT 入力: 100-240V-50/60Hz 3.5A Max PF>0.90
OUTPUT 出力: 32V = 6.5A



ATTENTION
No pas savitk avicun
Auzun element reparabile
CAUTION:
RISK OF ELECTRIC SHOCK
DRY LOCATION USE ONLY
MADE IN CHINA
Shenzhen Sengke Technology Co., Ltd





SUNGZU 130W ソーラーパネル

SD130-2

軽量 (3.2kg)

ポータブル

高出力 (DC40V)

定価: 39,800円 (税別)

43,780円 (税込)

SUNGZU 130W
フレキシブルソーラーパネル

SD130-3

定価: 34,800円 (税別)

38,280円 (税込)



SUNGZU **ポータブル電源**

APS1500

定価: 180,000円 (税抜)

198,000円 (税込)



SUNGZU **シガー電源充電器**

SKC036

12V/24V対応

定価: 4,200円 (税別)

4,620円 (税込)

よくある質問

Q 電子レンジは使えますか?

A はい。電子レンジは使えます。電子レンジの消費電力は1300W程度ですが、当製品は1500Wまで対応しています。

Q 一般のソーラーパネルで充電できますか?

A 充電できます。パワーステーションAPS1500専用のポータブルソーラーパネル SD130-2 (別売) を使用してください。天気の良い日には10時間で充電可能です。ソーラーパネルを500Wまで増設すれば4時間で充電も可能です。

Q 充電しながら使用できますか?

A はい、できます。
ただし、バッテリーの寿命が短くなるために、緊急以外は充電と使用を同時に行わないことをお勧めします。

Q 自動車12V/24Vで充電できますか?

A はい、できます。
パワーステーションAPS1500専用のシガー電源充電器SKC032 (別売) を使用してください。

Q 1000W以上の家電製品は使えますか?

A はい、使えます。定格消費電力1500W未満の電気製品をお使いください。

製品の機能

製品名	APS1500
AC出力	1500W(瞬間ピーク3000W) 110V2ポート 50Hz / 60Hz (純正弦波インバーター、切替可能な周波数)
バッテリータイプ	リン酸鉄リチウムイオンバッテリーLiFePO4 容量1380Wh 384192mAh
アダプター入力	36Vdc 6A 256W(ソーラーパネルの同時充電をサポート)
ソーラーパネル入力	18~80Vdc 500W(最大)
USB-A出力×2ポート	18W
USB-C出力×2ポート	60W
DC 12V出力	5521×2ポート12V 120W シガーポート×12V120W
バッテリーサイクル寿命	フル充放電 約3000回 時点約80%を維持
作業環境温度	-10°C~50°C
充電環境温度	0°C~50°C
製品寸法	43.0 × 16.4 × 24.8 cm
製品重量	15kg

LIFE LIFE ELEX INC.

株式会社 ライフエレックス

〒370-0615 群馬県邑楽郡邑楽町篠塚971

TEL:0276-49-5982(営業直通) FAX:0276-88-6665